

# Valvole e rubinetti in ottone

Brass valves

Messing Kugelhähne

## Dati tecnici valvole di sicurezza RV 10-11

Safety valve RV 10-11 technical data

Technischen Daten der Sicherungshähne RV 10-11

### Caratteristiche tecniche

Corpo:	OT58 UNI EN 12164
Otturatore:	OT58 UNI EN 12164
Sede:	OT58 UNI EN 12164
Spillo:	OT58 UNI EN 12164
Guarnizione:	NBR-VITON
Molla:	C98 UNI 3823 INOX AISI 302

### Technical data

Body:	OT58 UNI EN 12164
Spear valve:	OT58 UNI EN 12164
Seat:	OT58 UNI EN 12164
Needle:	OT58 UNI EN 12164
Washer:	NBR-VITON
Spring:	C98 UNI 3823 INOX AISI 302

### Technischen Daten

Gehäuse:	OT58 UNI EN 12164
Blende:	OT58 UNI EN 12164
Sitz:	OT58 UNI EN 12164
Nadel:	OT58 UNI EN 12164
Dichtung:	NBR-VITON
Feder:	C98 UNI 3823 INOX AISI 302

### Diametro orificio

1/8" - 1/4"	6 mm
3/8"	10 mm
1/2"	11 mm
3/4"	13 mm
1"	15 mm

### Orifice Diameter

1/8" - 1/4"	6 mm
3/8"	10 mm
1/2"	11 mm
3/4"	13 mm
1"	15 mm

### Ø Öffnung

1/8" - 1/4"	6 mm
3/8"	10 mm
1/2"	11 mm
3/4"	13 mm
1"	15 mm

### Area orificio

1/8" - 1/4"	28,26 mm <sup>2</sup>
3/8"	78,5 mm <sup>2</sup>
1/2"	94,9 mm <sup>2</sup>
3/4"	132,6 mm <sup>2</sup>
1"	176,6 mm <sup>2</sup>

### Orifice Area

1/8" - 1/4"	28,26 mm <sup>2</sup>
3/8"	78,5 mm <sup>2</sup>
1/2"	94,9 mm <sup>2</sup>
3/4"	132,6 mm <sup>2</sup>
1"	176,6 mm <sup>2</sup>

### Fläche

1/8" - 1/4"	28,26 mm <sup>2</sup>
3/8"	78,5 mm <sup>2</sup>
1/2"	94,9 mm <sup>2</sup>
3/4"	132,6 mm <sup>2</sup>
1"	176,6 mm <sup>2</sup>

### Temperatura di esercizio

NBR: -10 °C ÷ +90 °C  
VITON: -10 °C ÷ +250 °C

### Working temperature

NBR: -10 °C ÷ +90 °C  
VITON: -10 °C ÷ +250 °C

### Betriebstemperatur

NBR: -10 °C ÷ +90 °C  
VITON: -10 °C ÷ +250 °C

### Campo di taratura

0 ÷ 18 bar

### Setting range

0 ÷ 18 bar

### Regulierbereich

0 ÷ 18 bar

### Portata effettiva di scarico l/m - Real flow of blowdown lt/m - Effektiver abflussdurchsatz lt/m

BAR	1/8" - 1/4"	3/8"	1/2"	3/4"	1"
1	130	405	449	3572	5946
2	167	550	610	4601	7004
3	350	786	872	5630	8054
4	550	1150	1276	6659	9304
5	920	1850	2053	7688	10554
6	1300	2458	2728	8717	11534
7	1630	3350	3718	10220	12542
8	2500	4300	5413	11728	13492
9	2800	4765	5765	12757	15618
10	3316	5960	6344	13786	16576
11	3450	6871	7626	14815	17857
12	3600	7836	8768	15844	19138
13	3807	9487	10530	16873	20419
14	3904	9758	10831	17902	21700
15	4100	10180	11299	18755	22981
16	4450	11287	12528	19608	24262
17	4700	12468	12700	20461	25543
18	4850	12780	13950	21314	26545

## RV 10



### Valvola sicurezza tarata

Set safety valve  
Überdruckventil

Codice/Code	Misure/Size	Tarata/Set	
<b>RV100814</b>	G1/4"	8,5 BAR	1
<b>RV101238</b>	G3/8"	12 BAR	1
<b>RV101212</b>	G1/2"	12 BAR	1
<b>RV101234</b>	G3/4"	12 BAR	1
<b>RV101201</b>	G1"	12 BAR	1

## RV 11



### Valvola sicurezza libera

Free safety valve  
Überdruckventil

Codice/Code	Misure/Size		
<b>RV110018</b>	G1/8"	1	1
<b>RV110014</b>	G1/4"	1	1
<b>RV110038</b>	G3/8"	1	1
<b>RV110012</b>	G1/2"	1	1

## RV 28



### Rubinetto spurgo

Draing valve  
Entlüftungsventil

Codice/Code	Misure/Size	
<b>RV280018</b>	G1/8	10
<b>RV280014</b>	G1/4	10
<b>RV280038</b>	G3/8	10
<b>RV280012</b>	G1/2	10

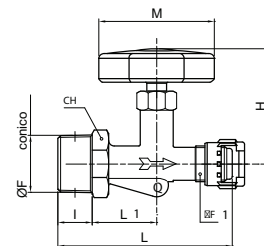
## RV 33



### Rubinetto linea con volantino ghiera

Male line valve  
Ventil

Codice/Code	F	F1	I	H	L	L1	CH	M	
<b>RV330014</b>	1/4	1/4	11	44,5	59,5	21	15	45	10
<b>RV330038</b>	3/8	1/4	11,5	44,5	59,5	20,5	15	45	10
<b>RV330012</b>	1/2	1/4	12,5	44,5	63,5	23,5	22	45	10



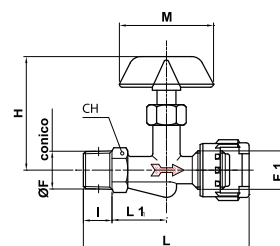
## RV 34



### Rubinetto linea levetta ghiera

Male line valve  
Ventil

Codice/Code	F	F1	I	H	L	L1	CH	M	
<b>RV340018</b>	1/8	1/4	9	37,5	46,5	16	13	34	10
<b>RV340014</b>	1/4	1/4	11	44	59,5	21	15	43	10
<b>RV340038</b>	3/8	1/4	11,5	44	59,5	20,5	15	43	10
<b>RV340012</b>	1/2	1/4	12,5	44	63,5	23,5	22	43	10



# Valvole e rubinetti in ottone

Brass valves  
Messing Kugelhähne

## Dati tecnici valvole di ritegno RV 12-14-16-18-20

Non-return valves RV 12-14-16-18-20 technical data

Technischen Daten der Rückschlagventile RV 12-14-16-18-20

### Impiego

Le valvole di ritegno sono ottimali per i costruttori di compressori d'aria. Per rispondere alle esigenze del mercato, le valvole di ritegno sono prodotte nelle versioni orizzontali e verticali. Le caratteristiche tecniche ed i materiali impiegati garantiscono un alto grado di affidabilità e di resistenza alle alte temperature pneumatiche a cui vengono sottoposte.

### Materiali

Corpo/tappo: Ottone UNI EN 12164 CW 614N. Ottone UNI EN 12165 CW 617N  
Elemento di tenuta: FKM (VITON) - 85 Shore. Temperatura di esercizio della pastiglia 200°C NBR - Gomma anticalore - antiolio -80 Shore. Temperatura di esercizio della pastiglia 130°C  
Molle: Acciaio INOX - AISI 302  
Guarnizione tenuta corpo/tappo: Alluminio ricotto oppure OR in NBR resistenza temperatura 130°C

### Trattamento superficiale

Nichelatura

### Filettatura

Gas conica ISO 7 - DIN 2999 - BS 21

### Pressione nominale

16 bar

### Use

Non-return valves are successfully used in air compressors. Horizontal and vertical versions are available to meet all market requirements. Technical specification and the top quality of materials used, guarantee high reliability and resistance to high pneumatic temperatures.

### Materials

Body/cap: Brass UNI EN 12164 CW 614N. Brass UNI EN 12165 CW 617N  
Sealing element: FKM (VITON) - 85 Shore. Disk working temperature 200°C or NBR - heat - and oil - proof rubber - 80 Shore. Disk working temperature 130°C  
Springs: AISI 302 stainless steel  
Body/cap seal: Annealed aluminium, or NBR O-ring resistant to 130°C

### Surface treatment

Nickel - plating

### Thread

Taper gas ISO 7 - DIN 2999 - BS 21

### Nominal pressure

16 bar

### Verwendung

Die Rückschlagventile sind ideal für Hersteller von Kompressoren. Um den Bedürfnissen des Marktes gerecht zu werden, die Rückschlagventile in horizontaler und vertikaler Ausführung produziert. Die technischen Eigenschaften und die verwendeten Materialien gewährleisten ein hohes Maß an Zuverlässigkeit und Beständigkeit gegen hohe Temperaturen, die pneumatische ausgesetzt sind.

### Werkstoffe

Gehäuse/Kappe: Messing UNI EN 12164 CW 614N. Messing UNI EN 12165 CW 617N  
Dichtungen: FKM (VITON) - 85. Tablette Betriebstemperatur von 200°C NBR - wärmeisolierende Gummi - ölbeständig - 80 Shore. Tablette Betriebstemperatur von 130°C  
Feder: Edelstahl - AISI 302 Dichtung Gehäuse/Kappe: reduziert Aluminium oder NBR beständig bis 130°C

### Oberflächenbehandlung

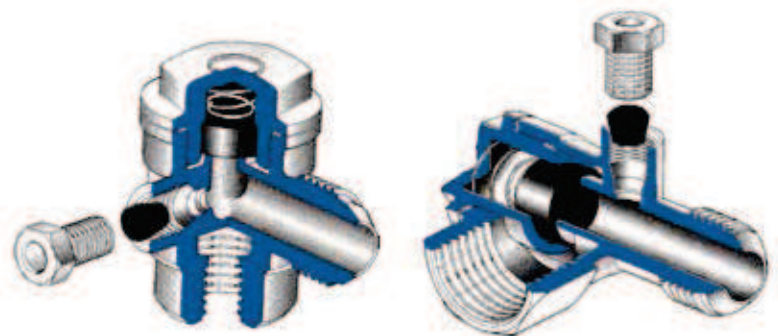
Nickel

### Gewinde

Gas konisch ISO 7 - DIN 2999 - BS 21

### Nenndruck

16 bar



## RV 12



### Valvola orizzontale F.M.

F.M. horizontal non return valve  
Horizontalhähne

Codice/Code	Misure/Size	📦
RV120038	3/8"F- 3/8"M.	1
RV120012	1/2"F. - 1/2"M.	1

## Q

new



### Pastiglie

Tablet  
Tablette

Codice/Code	📦
Q10NBR	10
*Q10VITON	10
Q15NBR	10
*Q15VITON	10
Q20VITON	10
Q25VITON	10
Q30VITON	10

## RV 14



### Valvola orizzontale maschio-maschio

M.M. horizontal non return valve  
Horizontalhähne

Codice/Code	Misure/Size	📦
RV143838	3/8"M- 3/8"M	1
RV141238	1/2"M- 3/8"M	1
RV141212	1/2"M- 1/2"M	1
RV143412	3/4"M- 1/2"M	1

## A

new



### Guarnizione alluminio

Aluminium seal  
Aluminium-Dichtung

Codice/Code	📦
A15	10
A25	10
A30	10
A40	10
OR2075	10

## RV 16



### Valvola verticale femmina-maschio

F.M. vertical non return valve  
Vertikalhähne

Codice/Code	Misure/Size	📦
RV161238	1/2"F- 3/8"M	1
RV161212	1/2"F- 1/2"M	1
RV163412	3/4"F- 1/2"M	1
RV163434	3/4"F- 3/4"M	1

## M

new



### Molla

Spring  
Feder

Codice/Code	📦
M15	10
M20	10
M25	10
M30	10
M45	10
M50	10

## RV 18



### Valvola verticale maschio-maschio

M.M. vertical non return valve  
Vertikalhähne

Codice/Code	Misure/Size	📦
RV181238	1/2"M- 3/8"M	1
RV183438	3/4"M- 3/8"M	1
RV180134	1"M- 3/4"M	1

## RV 20



### Valvola verticale femmina femmina

F.F. vertical non return valve  
Vertikalhähne

Codice/Code	Misure/Size	📦
RV200101	1"F. - 1"F	1

## Valvole e rubinetti in ottone

Brass valves  
Messing Kugelhähne

### Dati tecnici valvole di scarico rapido RV 40-40P-40G

Exhaust valves RV 40-40P-40G technical data

Technischen Daten der Schnellentlüftungsventil RV 40-40P-40G

#### Applicazioni

Circuiti pneumatici

#### Applications

Pneumatic systems

#### Anwendungen

Pneumatikkreisläufe

#### Pressione

Min. 0,3 BAR / max. 10 BAR

#### Pressure

Min. 0,3 BAR / max. 10 BAR

#### Druck

Min. 0,3 BAR / max. 10 BAR

#### Temperatura

Min. -20°C / max. +80°C

#### Temperature

Min. -4°F / max. 176°F

#### Temperatur

Min. -20°C / max. +80°C

#### Materiali

Corpo/Tappo: ottone UNI EN 12165 CW617N  
Elemento di tenuta: Elastomero poliuretano  
Guarnizione tenuta corpo/tappo: Nylon

#### Materials

Body/cap: Brass UNI EN 12165 CW 617N  
Sealing element: Polyurethane elastomer  
Body/cap seal: Nylon

#### Werkstoffen

Gehäuse/Kappe: Messing UNI EN 12165 CW 617N  
Dichtungen: Polyurethan Elastomer  
Dichtung Gehäuse/Kappe: Nylon

#### Trattamento superficiale

Nichelatura

#### Surface treatment

Nickel-plating

#### Oberflächenbehandlung

Nickel

#### Filettatura

Gas cilindrica ISO 228 (BSPP)

#### Thread

Cylindrical GAS ISO 228 (BSPP)

#### Gewinde

Gas zylindrisch ISO 228 (BSPP)

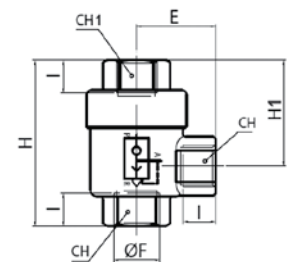
## RV 40



### Valvola di scarico rapido

Quick exhaust valve  
Schnellentlüftungsventile

Codice/Code	F"	I	H	H1	CH	CH1	E	
RV4000M5	M5	4,5	24,8	15,6	10	10	10,5	10
RV400018	1/8	8	42	28	14	14	19,5	10
RV400014	1/4	11	53	34,5	19	19	25	10
RV400038	3/8	12	58	36	21	21	26	10
RV400012	1/2	14	71	44	26	26	35	5
RV400034	3/4	18	86	52	32	32	38,5	5
RV400001	1	19	94	56	38	38	42	5



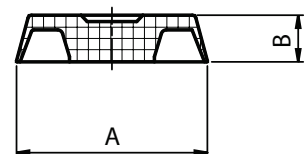
## RV 40P



### Membrana per valvola di scarico rapido

Membrane for quick exhaust valve  
Membrane für Schnellentlüftungsventile

Codice/Code	A	B					
RV40PM5	13,5	4,5					1
RV40P18	20,5	5					1
RV40P1438	25,5	5,8					1
RV40P12	35,5	8,2					1
RV40P3401	40,5	9					1



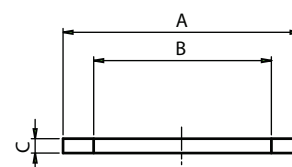
## RV 40G



### Guarnizione in nylon per valvola di scarico rapido

Nylon seal for quick exhaust valve  
Dichtung Nylon für Schnellentlüftungsventile

Codice/Code	A	B	C				
RV40GM5	17	12,4	0,8				1
RV40G18	23,8	20	1				1
RV40G1438	28,5	24	1				1
RV40G12	38,6	32	1,5				1
RV40G3401	45	38	1,5				1



## Dati tecnici valvola a corsoio RV 41-41A

Hand slide valve RV 41-41A technical data

Technischen Daten der Handschiebeventile RV 41-41A

### Descrizione

Valvola manuale per intercettazione e scarico delle tubazioni di aria compressa.

### Funzionamento

Lo spostamento del corsoio provoca da un lato l'apertura della valvola e dall'altro la chiusura, con messa allo scarico della condotta a valle.

### Impiego

Aria compressa  
Aria compressa lubrificata  
Gas vari (gas che scaricati in atmosfera non siano pericolo per persone e cose)

### Pressione di esercizio

10 bar - 1000 kPa MAX

### Temperatura di esercizio

-5°C ÷ +70 °C

### Materiali

Corpo: Ottone CW 614N C romato  
Corsoio: Alluminio anodizzato nero, blu, rosso  
O-Ring: NBR 70  
Anello elastico: Acciaio

### Misure

M5 - 1/8" - 1/4" - 3/8" - 1/2" - 3/4"

### Estremità

con filetti G – GA ISO 228 e NPT (Rp - R ISO 7 a richiesta)

### Description

Manual valve for the shut-off and discharge of compressed air hoses.

### Function

Movement of the slide causes the opening of the valve on one side and its closing on the other, with discharge to the downstream conductor.

### Use

Compressed air  
Lubricated compressed air  
Various gasses (Except gasses which can be dangerous for people and things)

### Working pressure

10 bar - 1000 kPa MAX

### Working temperature

+23°F ÷ +160°F

### Materials

Body: Brass CW614N chrome plated  
Slider: Anodized Aluminium black, blue, red  
O-Ring: NBR 70  
Elastic ring: Steel

### Sizes

M5 - 1/8" - 1/4" - 3/8" - 1/2" - 3/4"

### Extremity

With threads G – GA ISO 228 e NPT (Rp - R ISO 7 on request)

### Beschreibung

Handventil zum Abfangen und Abfuhr von Druckluft Rohrleitungen.

### Funktionsweise

Die Verlagerung des Schiebers von einer Seite bewirkt, das Ventil zu öffnen und die andere geschlossen, mit der Inbetriebnahme des Abgases Stromabwärtsleitung.

### Verwendung

Druckluft  
Geölte Druckluft  
Verschiedene Gase (Gase in die Atmosphäre entlassen werden keine Gefahr für Personen und Sachen)

### Betriebsdruck

10 bar - 1000 kPa MAX

### Betriebstemperatur

-5°C ÷ +70 °C

### Werkstoffe

Gehäuse: Messing CW 614N verchromt  
Schieber: eloxierte aluminium schwarz, blau, rot  
O-Ring: NBR 70  
Elastischen Ring: Stahl

### Maße

M5 - 1/8" - 1/4" - 3/8" - 1/2" - 3/4"

### Ende

Mit Gewinde G – GA ISO 228 e NPT (Rp - R ISO 7 auf Anfrage)

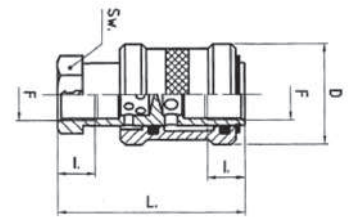
## RV 41



### Valvola a corsoio

Hand slide valve  
Handschiebeventile

Codice/Code	F"	D	I	L	SW			
<b>RV4100M5</b>	M5	14	5	30.5	10			10
<b>RV410018</b>	G1/8"	25	9	48	14			10
<b>RV410014</b>	G1/4"	30	11.5	58	19			10
<b>RV410038</b>	G3/8"	35	12	70	22			10
<b>RV410012</b>	G1/2"	40	15	75	27			10
<b>RV410034</b>	G3/4"	50	16.5	83	32			10



## RV 41A



### Valvola a corsoio in alluminio

Aluminum hand slide valve  
Aluminum Handschiebeventile

Codice/Code	A-B	L1	L2	L	D	DE	SW	
<b>RV41A0018</b>	G1/8"	8	8	40	6	25	14	10
<b>RV41A0014</b>	G1/4"	9.5	9.5	46	8	30	17	10
<b>RV41A0038</b>	G3/8"	10.5	10.5	52	10	35	21	10
<b>RV41A0012</b>	G1/2"	12	12	62	12.5	40	26	10

